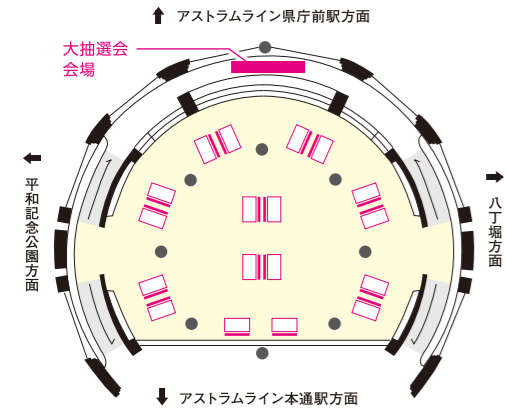


出展要項

● ブースレイアウトイメージ



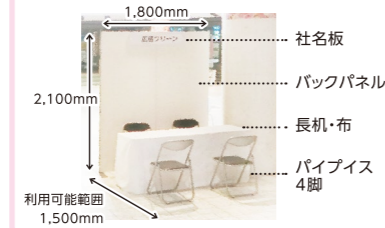
※ブースレイアウトはブース数等により変更する可能性があります。
 ※出展ブース位置は主催者側にて決めさせていただきます。※シャレオ中央広場に備え付けの机、イスは使用できません。※机やイスの追加はオプションで可能です。※火気(ヒーター含む)・危険物の使用はできません。※車による搬入:前日21時~22時、搬出:当日20時~22時

● 出展価格

1ブース:12万5千円(税別)
 2回以上または2ブース以上のお申し込みで
 1ブース10万円

出展業種・出展内容は事前承認が必要となります。
 シャレオテナントとの同業種は原則的に出展できません。
 ブース内での個別什器のご準備・搬入・設置費は含まれません。

● 無料提供備品



●社名板
 ●バックパネル(H2,100mm×W1,800mm)
 ●長机1台(450mm×1,800mm/布)
 ●パイプイス4脚
 ※1ブースあたり利用可能面積=約1,500mm×約1,800mm
 ※電源使用可能=1ブース約500W

ブース装飾、ポスター、販促物制作、
 スタッフ手配など承りますのでご相談ください。

● 開催スケジュール

第 回	年 月 日()	第 回	年 月 日()
第 回	年 月 日()	第 回	年 月 日()
第 回	年 月 日()	第 回	年 月 日()

※定員になり次第締め切らせていただきますのでお早目にお申し込みください

賞品協賛のご案内

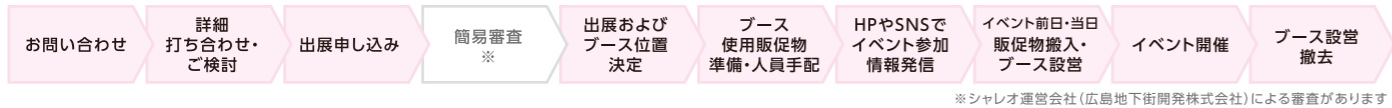
サンプリングはしたいけど、
 ブース出展は人員・予算の関係で難しい…。
 商品認知度を高めたい、一度使ってみて
 ほしい商品がある、新商品のPRがしたい…
 という企業様はぜひご協賛ください。

● 賞品協賛のメリット

- 大抽選会の賞品としてチラシやホームページに掲載され多数の方に見て頂けます
- イベント会場内でのポスター掲示などでも大々的にPRします
- 抽選会場の賞品ディスプレイ等でも御社の商品をPRします
- 女性がターゲットの商品であれば、ぴったりのターゲットに配布できます
- 抽選会運営はイベントスタッフがいたしますのでサンプリングスタッフのコスト削減になります

よくあるご質問

- Q1 物販は可能ですか?**
 A. 基本的には可能ですが、一部制限がありますので、お問い合わせください。
- Q2 電源はありますか?**
 A. あります。各ブース500Wまで使用可能です。※500W以上を希望される方はご相談ください。
- Q3 車での搬入・搬出は可能ですか?**
 A. 可能です。前日の21時~22時に搬入いただけます。(※事前に届出が必要です。)地下2Fの荷捌き場を使用できます。搬出は当日の20時~21時となります。
- Q4 ブースの設営・ディスプレイはいつできますか?**
 A. イベント当日の9時から10時半の間でご準備ください。
- Q5 個人情報は取得しても良いですか?**
 A. 良いです。但し、「個人情報保護方針」をブース内に掲示してください。また利用目的も明示してお客様の同意を得てください。
- Q6 机やイスの追加、パネルやポスター・チラシ・スタッフ手配の依頼は可能ですか?**
 A. 可能です。オプションでご用意いたしますのでお気軽にご相談ください。
- Q7 忙しい(混雑する)時間帯はありますか?**
 A. 前回実績では13~14時頃、17~18時頃に来場者が増える傾向がありました。
- Q8 申し込みからイベント開催までの流れを教えてください**
 A. 簡単には下記のような流れになります。請求書発行のタイミング等についてはお問い合わせください。



※シャレオ運営会社(広島地下街開発株式会社)による審査があります

イベント会場アクセス



1日14万人の通行量
 & 全天候型

● 紙屋町シャレオ中央広場

シャレオ中央広場は、シャレオ中央のスペースを活用した多彩なプロモーション展開が可能なコミュニケーションスペースです。地下街だから雨を気にする必要がありません。各種交通機関や周辺施設から、雨に濡れずにシャレオに入れます。



広島駅から…路面電車約15分、タクシー約10分
 山陽自動車道広島ICから…国道54号線 紙屋町交差点を直進して約20分
 広島港から…路面電車約30分、バス約25分
 広島空港から…バス約55分、タクシー約60分



「実感!ときめきフェスタ」特設サイト
<http://www.u-post.co.jp/tokifes/>

ときめきフェスタ 検索

PC/スマートフォン両対応 (レスポンスデザイン)
 過去実績、出展成功のコツ等はホームページをご覧ください
 出展ブースの最新情報など随時更新予定!

女性の希望を叶える、消費者参加の体験型イベント!



見たい!知りたい!試したい!!

実感!
 ときめき
 フェスタ in Shareo

紙屋町シャレオ

Shareo

出展・協賛募集のご案内

出展メリット
 ポイント

お客さまに直接アプローチできるから
 インパクトも大きく、
 効果的なプロモーションが可能!

- 新規顧客獲得
- 認知度アップ
- イベント・キャンペーン周知
- アンケート収集
- スタッフ育成
- ブランド力UP

開催時期	年4回予定
開催場所	紙屋町シャレオ 中央広場 広島市中区基町地下街100号 ※広島一の通行量(1日14万人)&全天候型
開催時間	11:00 ~ 19:00
来場者ターゲット	昼間:主婦 / 夕方:学生やOL・サラリーマン
イベント	ブース回遊スタンプラリー・豪華賞品プレゼント抽選会 出展者インタビュー (PRタイム)



第1回「実感!ときめきフェスタ」開催時写真

人にココロに想いを伝える。
U-POST
 Universal POST Inc.

【主催】株式会社ユニバーサルポスト
 〒733-0833 広島市西区商工センター7丁目5番52号
 ときめきフェスタ特設サイト <http://www.u-post.co.jp/tokifes/>

過去実績詳細、出展成功のコツ等はホームページをご覧ください

イベントに関するお問い合わせはこちら

082-277-5590 受付時間 平日9時~17時

イベントコンセプト

もっとキレイに、もっとお得に、もっと楽しく、
もっと賢く、もっとイキイキと、もっと輝いて…

そんな女性の希望を叶える

消費者参加の体験型イベント

それが

見たい！知りたい！試したい！
実感！ときめきフェスタ in shareo

です！

出展メリット

ターゲットに直接アプローチできるから、
インパクト大で効果的なプロモーションができます！

「いきなりお店に行くには敷居が高くて」「興味はあるんだけど…」など
なかなか踏み出せない1歩を気軽な体験やスタッフとの会話で払拭！

「実感！ときめきフェスタ」は消費者参加型のリアルイベントなので
Webや紙媒体では伝えられないことも対面でお届けできます！

プロモーション例

サンプリング

体験会

相談会

登録会

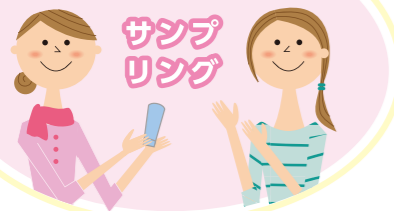
即売会

試食・試飲会

商品PR

イベント告知

「お試しください」「使ってみるわ♪」



「新品です」「美味しいわね♪」



「キャンペーンやってます」「早速応募しちゃお！」



ポイント1

「体験」や「会話」を通じて
効果的なPRが可能！

お客さまに直接体験して頂いたり、直接ご説明させて頂くことで、ブランドや商品・サービスについて深く理解して頂くことが可能です。直接アプローチだからインパクトも大きく、お客さまの反応を見ながら効果的なプロモーションができます！

ポイント2

思わぬ潜在顧客との
出会いがあります！

他社目的のお客さまも来場しますので、様々なお客さまと出会うことができます！

ポイント3

見込み客作りの
絶好の場です！

アンケートやチラシ、来店クーポン配布など新規顧客開拓の絶好の場として活かしていただけます！

出展業種例

グルメ	ライフスタイル	ビューティー	カルチャー	キャリア	マネーライフ
<ul style="list-style-type: none"> 飲料メーカー 食品メーカー 流通 生産者 農協 道の駅 	<ul style="list-style-type: none"> 住宅メーカー リフォーム関係 生活雑貨 ガーデニング エクステリア 不動産会社 	<ul style="list-style-type: none"> 化粧品メーカー 製薬会社 美容院 ネイルサロン エステサロン 	<ul style="list-style-type: none"> 英会話教室 乗馬クラブ 音楽教室 ワークショップ フィットネス ヨガ 	<ul style="list-style-type: none"> 人材派遣会社 資格取得 大学、専門学校 転職コンサルタント 	<ul style="list-style-type: none"> 保険会社 マネーコンサルタント 金融会社

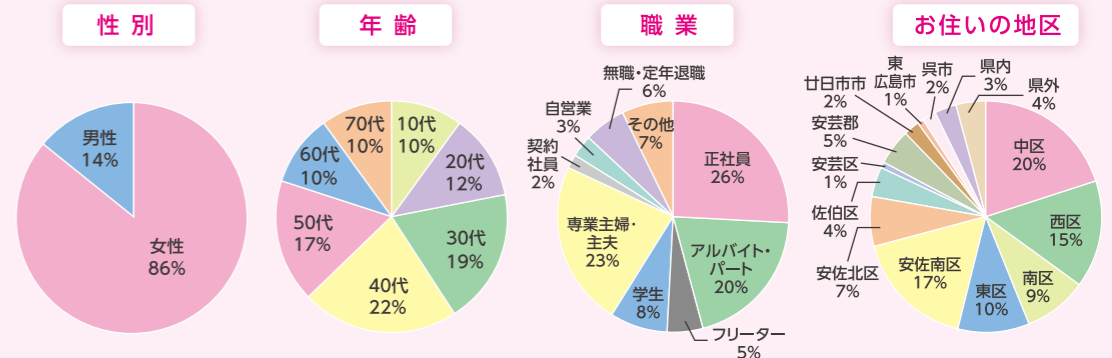
物品・飲食品の販売も可能です。火気を使うものは会場では使用できませんが、電子レンジによる調理は可能です。前日に車による搬入も可能です。詳しくはお問い合わせください。

開催実績データ

第3回開催実績
2016年8月25日(木)

来場者数
約 2,500名

アンケート回答者数
約 830名



データまとめ

来場者は女性が多く、8割が広島市内のお客さまで、
客層としては17時頃までは20代～60代の主婦層が多く訪れ、
17時以降は学生やOL・サラリーマンが多く訪れました。

客層カテゴリ

- 20～60代主婦
 - 通勤途中のOL・会社員
 - 親子連れ
 - 高校生・学生
- 時間帯によって多い客層は変わります

つまり、一度に幅広いターゲット層に
訴求することのできるイベントです！

出展企業様の声

- ・予想以上の商談件数だった
- ・新規顧客の獲得に繋がった
- ・スタッフの育成にも役立った
- ・多数のアンケートを取ることができ、満足した
- ・消費者の認知度アップに繋がった
- ・思っていた以上の集客で大変満足した
- ・終始活気のあるイベントで参加して良かった
- ・自社イベントの告知もできた
- ・多くのお客さまにブランドPRができた

成功事例効果

- 新規顧客獲得
- 認知度アップ
- 自社イベント告知
- アンケート収集
- スタッフ育成
- ブランド力の向上



イベント会場には終始活気があり、非常にたくさんの方にご来場・ご体験頂きました！

来場促進プロモーション

大人気！集客効果大！
ハズレなしのガラポン大抽選会開催



協賛品を陳列し、ハズレなしの抽選会を通行人にアピールすることで、会場内に目を向けてもらいブースに誘導します。

MCによる呼びかけや
チラシ配布で呼び込み



イベントスタッフのチラシ配布で通行人に足を止めてもらい、MCがマイクで会場内へ呼び込みます。

ホームページや
SNSで集客促進



専用ホームページで事前告知を行い、SNSを使ってイベント当日にも集客を図ります。